



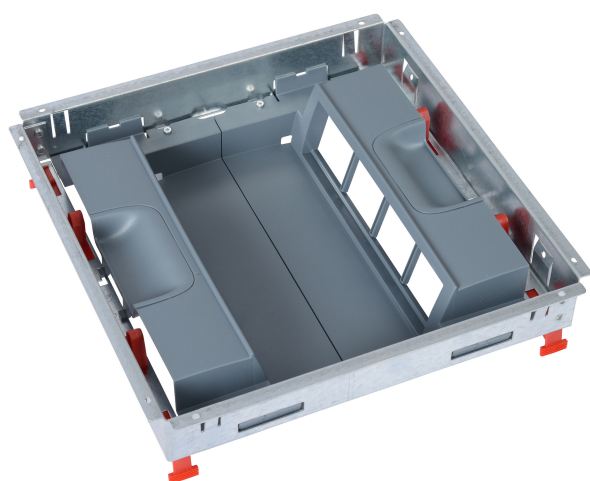
ODELEC-NOLLET

KIT 2 SUP VERT FIX 2X8M BTSTD

Électricité > Distribution énergie - Protection habitat et tertiaire > Accessoire de bâtiment > Boîte d'encastrement - De dérivation > KIT 2 SUP VERT FIX 2X8M BTSTD

<https://odelec-nollet.fr/planet-wattohm-kit-2-supports-verticaux-fixes-2x8m-boite-standard-8-12m-100487569.html>

Description courte



Marque : PLANET WATTOHM -LEGRAND

Fabricant : PLANET WATTOHM -LEGRAND

Référence :PLAPW28624

Le kit supports d'appareillage constitue le corps de la boîte de sol qui permet l'alimentation en courant fort/faible des différents postes de travail. Les supports mettent à disposition les prises électriques, audio-video et VDI

Description

Le kit supports d'appareillage constitue le corps de la boîte de sol qui permet l'alimentation en courant fort/faible des différents postes de travail. Les supports mettent à disposition les prises électriques, audio-video et VDI

Description

Kit supports d'appareillage en courant fort/faible des différents postes de travail (prises électriques, audio-video et VDI)

Informations complémentaires

Quantité d'unité Prix	0.000000	
Marque	PLANET WATTOHM -LEGRAND	
Ean13	3271784151289	
Référence fabricant	PW28624	
Caractéristiques produit	longueur (mm)	281.3
	largeur (mm)	281.3
	type de montage appareil d'installation	visser
	nombre d'entrées de conduit	1
	nombre d'appareils encastrables	8
	nombre de délestages de traction	4
	modèle	forme de support
	profondeur (mm)	67.7
	QC Carton	1
	QCT	PF
	Longueur	281.3 mm
	Largeur	281.3 mm
	Profondeur	67.7 mm
	EAN/Gencode	3271784151289
	Installation rapide sans outil	le cadre du kit support se clipse quelque soit le sol (directement dans un plancher technique ou via une des deux boîtes d'encastrement dans une chape béton)
	Document(s)	
	<ul style="list-style-type: none">• Fiche• Notice• Fiche• Fiche• Pep• Notice• Fiche• Fiche• Fiche• Fiche• Fiche• Fiche	
Ean13	3271784151289	
Fournisseur	PLANET WATTOHM -LEGRAND	
Référence Odelec-Nollet	040004906	
Couleur	Vert	

Images du produit

