



ODELEC-NOLLET

# PL-CUBE-AC-1100-840-230V-G3 DA

Électricité > Éclairage > Éclairage intérieur décoratif > Encastré LED > PL-CUBE-AC-1100-840-230V-G3 DA

<https://odelec-nollet.fr/osram-pl-cube-ac-1100-840-230v-g3-da-100719899.html>

## Description courte

Marque : LEDVANCE

Fabricant : LEDVANCE

Référence : OSR318199

PL-CUBE-AC-1100-840-230V-G3 DA UNV1 OSRAM



## Description

## Avantages

- Installations avec gradation facile grâce au Touch DIM et à la fonction couloir
- Raccordement aisé au secteur et interface DALI
- Permettant de concevoir des luminaires compacts à faible coût
- De faible profondeur
- Dimensions pérennes pour des conceptions fiables
- Répartition de la lumière quasi lambertienne avec un angle de faisceau de 110° pour un éclairage de grande qualité
- Protection contre la surchauffe grâce au contrôle thermique

## Caractéristiques

## Données électriques

Puissance nominale	11,60 W
Puissance nominale	11,60 W
Tension nominale	230 V
Plage de tension	220...240 V
Facteur de puissance $\lambda$	> 0,90
Type de courant	Courant alternatif (AC)

## Données photométriques

Total des flux lumineux utiles	1100 lm
Efficacité lumineuse	95 lm/W
Température de couleur	4000 K
Ra Indice de rendu des couleurs	>80
Ecart-type de correspondance de couleur	$\leq 3$ sdcM
Intensité maximale évaluée	403 cd
Flux nominal lumineux utile 120°	879 lm
Flux lumineux assigné utile 120°	879 lm
Temp. de couleur	4000 K
Ra Indice de rendu des couleurs	>80
Flux lumineux	603 lm

## Données photométriques

Angle de faisceau nominal	110 °
Angle de faisceau évalué	110,00 °
Temps d'amorçage	<0,5 s
Temps de préchauffage (60 %)	<2,00 s

## Dimensions & poids

Largeurs les plus populaires	81,6 mm
Longueur Construction	82,8 mm
Hauteurs les plus populaires	21,20 mm
Poids du produit	66,00 g

Longueur	82,8 mm
Largeur	81,6 mm
Hauteur	21,2 mm

## Temp. et condition de fonctionnement

T° fonctionnement confit norme IEC 62717	70 °C
Température maximale au point de test	90 °C
Plage de température ambiante	-20...+50 °C

## Durée de vie

Durée de vie	50000 h
Durée de vie nominale	50000 h
Durée de vie	50000 h
Nombre de cycles de commutation	100000
Durée de vie nominale	50000 h

## Capacités

Gradable	Oui
Plage de gradation	1...100 %
Gradateur	DALI

## Certificats & Normes

Consommation d'énergie	10 kWh/1000h
Classe d'énergie efficace	A+
Type de protection	IP20

## Données logistiques

Plage de température de stockage	-20...85 °C
----------------------------------	-------------

## Mode d'emplois

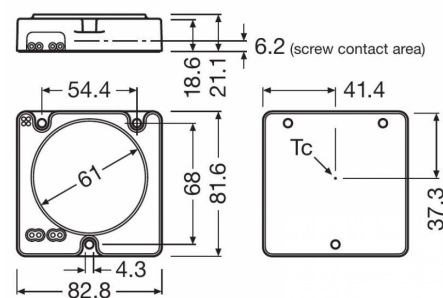
- Hébergement, hôtels, restaurants
- Bâtiments publics et commerciaux
- Bureaux
- Couloirs
- Commerces
- Espaces secondaires, garages, entrepôts, celliers



# Informations complémentaires

Quantité d'unité Prix	0.000000	
Marque	LEDVANCE	
Ean13	4052899318199	
Référence fabricant	4052899318199	
Caractéristiques produit	Unité de conditionnement Pièce / unité	UNV1
	Poids approximatif	66,00g
	Ecart-type de correspondance de couleur	≤3 sdcn
	T° fonctionnement confit norme IEC 62717	70 °C
	Température maximale au point de test	90 °C
	Plage de température de stockage	20...85 °C
	Plage de température ambiante	20...+50 °C
	Type de courant	Courant alternatif (AC)
	Flux nominal lumineux utile 120°	879 lm
	Flux lumineux assigné utile 120°	879 lm
	Total des flux lumineux utiles	1100 lm
	Nombre de cycles de commutation	100000
	Hauteurs les plus populaires	21,20 mm
	Largeurs les plus populaires	81,6 mm
	Ra Indice de rendu des couleurs	>80
	Consommation d'énergie	10 kWh1000h
	Intensité maximale évaluée	403 cd
	Angle de faisceau évalué	110,00 °
	Angle de faisceau nominal	110 °
	Facteur de puissance λ	> 0,90
	Température de couleur	4000 K
	Longueur Construction	82,8 mm
	Durée de vie nominale	50000 h
	Classe d'énergie efficace	A+
	Efficacité lumineuse	95 lmW
	Puissance	11,60 W
	Plage de tension	220...240 V
	Plage de gradation	1...100 %
	Poids du produit	66,00 g
	Temp. de couleur	4000 K
	Type de protection	IP20
	Tension	230 V
	Flux lumineux	603 lm
	Durée de vie	50000 h
	Alimentation	230v
	Longueur	82,8 mm
	Largeur	81,6 mm
	Hauteur	21,2 mm
	Gradateur	DALI
	Gradable	Oui
Forme	cube	
<b>Document(s)</b>		
• <a href="#">Fiche technique de la gamme</a>		
Ean13	4052899318199	
Fournisseur	LEDVANCE	
Référence Odelec-Nollet	006026230	

## Images du produit



5 years

OSRAM  
Guarantee

