



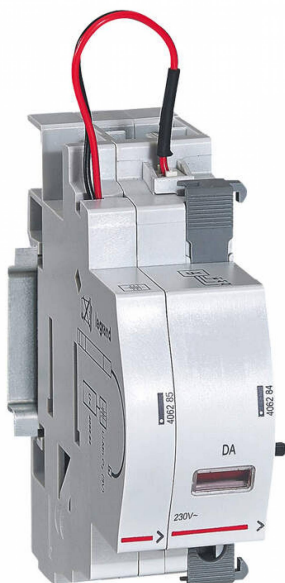
ODELEC-NOLLET

DX3 DECL BP OUVERT 230V + BATT

Électricité > Distribution énergie - Protection habitat et tertiaire > Automatisation de tableau > Commande modulaire - Accessoire > DX3 DECL BP OUVERT 230V + BATT

<https://odelec-nollet.fr/legrand-declencheur-autonome-pour-bouton-poussoir-a-ouverture-dx-230v-100483964.html>

Description courte



Marque : LEGRAND

Fabricant : LEGRAND

Référence : LEG406287

DX³, déclencheur permettant le déclenchement à distance du produit associé

Description

DX³, déclencheur permettant le déclenchement à distance du produit associé

Description

Caractéristiques générales

Auxiliaires DX³

- Se montent à gauche des appareils
- Montage possible par appareil : 3 auxiliaires dont 1 auxiliaire de commande ou déclencheur
- Auxiliaires communs aux disjoncteurs, disjoncteurs différentiels, inters différentiels type A, AC et F, interrupteurs sectionneurs

Caractéristiques

Auxiliaires de commande ET, MT et DA

- Assurent le déclenchement à distance d'un disjoncteur, inter différentiel, disjoncteur différentiel ou inter-sectionneur à déclenchement
- Acceptent le passage du peigne

Déclencheur autonome pour bouton poussoir à ouverture (DA)

- Assure le déclenchement à sécurité positive sur le circuit de commande par bouton poussoir à ouverture
- Permet de ne pas faire déclencher l'appareil associé en l'absence de tension d'alimentation, tout en gardant la possibilité de déclenchement par la commande pendant 60 heures minimum
- Non adapté aux circuits d'alimentation de machines en mouvement (ex. : machine outils)
- Temps de charge lors de la 1^{ère} utilisation : 150 h
- Déclencheur autonome 230 V~ avec batterie associée
- Nombre de modules : 1,5

Informations complémentaires

Quantité d'unité Prix	0.000000	
Marque	LEGRAND	
Ean13	3245064062879	
Référence fabricant	406287	
Caractéristiques produit	Marque	Legrand
	Emballage	1 unité
	Volume	0.37 dm3
	Poids	103.00 g
	Temps de charge lors de la 1ere utilisation	150 h
	Nombre module	1,5
	tension assignée (Ue) (V)	230
	montage d'appareils	universel
	adapté au nombre de pôles max. de l'unité de contact principale (total)	4
	dispositif auxiliaire	déclencheur à sous-tension
	adapté à l'intensité de courant max. de l'unité de contact principale (A)	125
	type de tension d'actionnement	AC
	Hauteur (mm)	413
	Largeur (mm)	1200
	Profondeur (mm)	1000
	Poids (g)	69678
	Volume (dm3)	496
	EAN	3414971568631
		Document(s)
	<ul style="list-style-type: none">• Tableau de choix (p.mesure et supervision dans le tableau électrique)• Page commerciale (p.542)• Page technique (p.performances des disjoncteurs et des auxiliaires dx³)• Fiche• Notice	
Ean13	3245064062879	
Fournisseur	LEGRAND	
Référence Odelec-Nollet	000406287	
Couleur	Vert	

